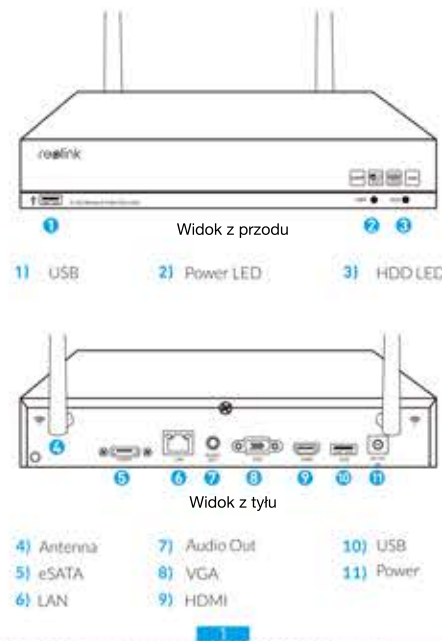
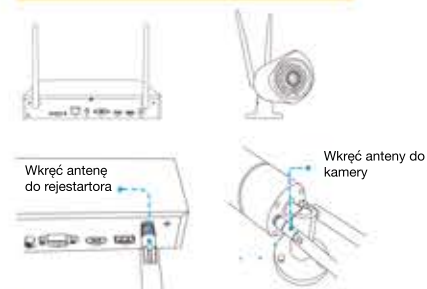




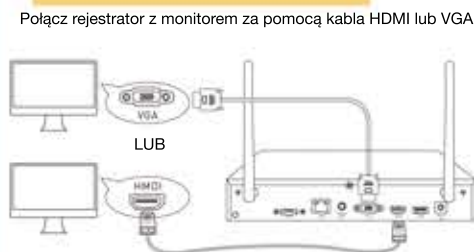
Budowa



A. Podłączenie anten.



B. Podłączenie rejestratora do monitora



1 Połączenie

C. Podłączenie myszki

Możesz podłączyć myszkę do wejścia USB



D. Podłączenie rejestratora do zasilania

Podłącz rejestrator do zasilania i włącz go.



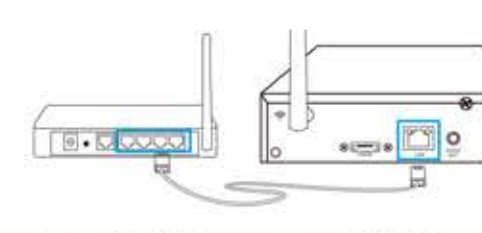
E. Podłączenie rejestratora do kamer

Włącz kamerę i rejestrator do zasilania. System połączy się automatycznie. Podgląd z kamer będzie widoczny po ok. 30 sek.

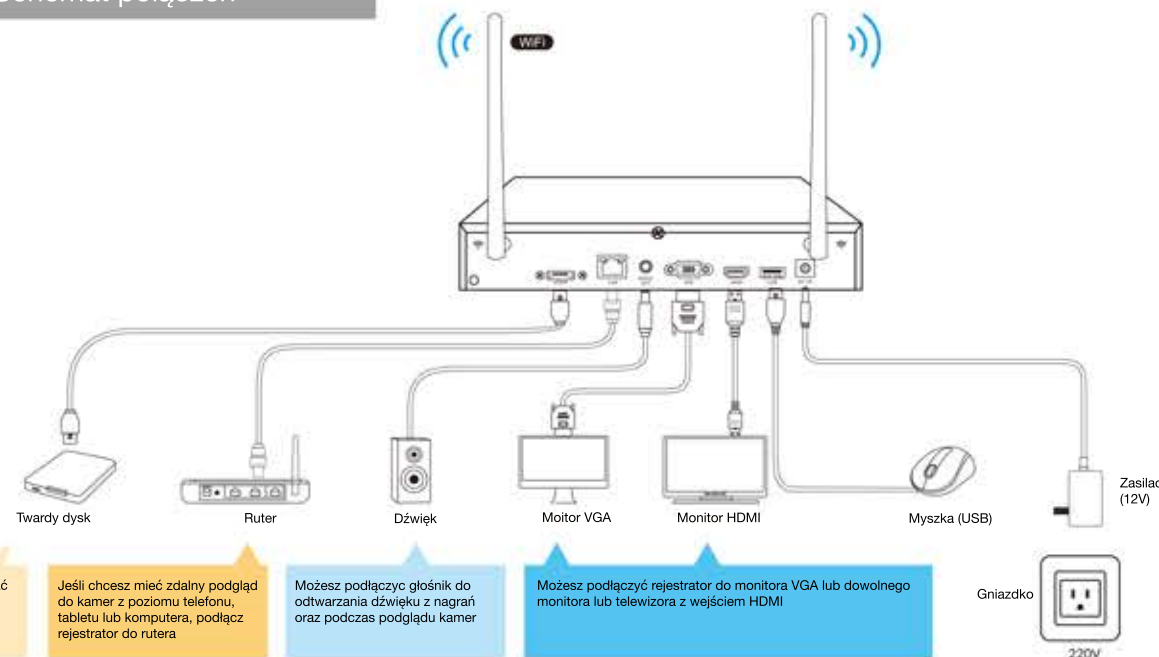


F. Podłączenie rejestratora do Internetu

Jeśli chcesz mieć zdalny podgląd, połącz rejestrator z ruterem



Schemat połączeń



Do rejestratora możemy zainstalować dysk o pojemności 2 TB, poprzez wejście eSATA możesz dodatkowo podłączyć zewnętrzny dysk twardy

Jeśli chcesz mieć zdalny podgląd do kamer z poziomu telefonu, tabletu lub komputera, podłącz rejestrator do routera

Możesz podłączyć głośnik do odtwarzania dźwięku z nagrań oraz podczas podglądu kamer

Możesz podłączyć rejestrator do monitora VGA lub dowolnego monitora lub telewizora z wejściem HDMI

2 Wskazówki

Oświetlenie

- Nie umieszczaj obiektywu kamery w kierunku mocnego źródła światła
- Skierowanie kamery w oknie z zamiarem zobaczenia na zewnątrz może spowodować kiepski obraz, ponieważ w środku i na zewnątrz pojawiają się odbłaski.
- Staraj się nie umieszczać kamery w zacienionych miejscach, czujnik optyczny kamery umieszczony w cieniu a podgląd skierowany na obszary jaśniejsze, nasłonecznione może spowodować zły dobór jasności obrazu
- Ponieważ kamera używa podczerwieni do trybu nocnego, wskazane jest aby od czasu do czasu przeczścić diody podczerwieni.

Otoczenie

- Upewnij się, że przewody elektryczne są prawidłowo umieszczone i nie mają kontaktu z wodą lub wilgocią i są prawidłowo zabezpieczone na zewnątrz.
- Wodoszczelność kamer oznacza, że mogą być one używane podczas opadów deszczu lub śniegu. Nie oznacza to jednak, że mogą pracować zanurzone w wodzie.
- Staraj się aby obiektyw kamery nie był zamocowany w taki sposób, aby deszcz lub śnieg padał na niego bezpośrednio.
- Kamery mogą pracować w niskich temperaturach do minus 25 stopni, ponieważ kamera podłączona do prądu wytwarza własne ciepło.
- Praktyczny zasięg kamery - rejestrator do 30 metrów w otwartej przestrzeni

3 Uruchamianie systemu

Podczas uruchamiania, zobacz ekran jak niżej. System rozpocznie pracę po paru sekundach.



4 Kreator konfiguracji

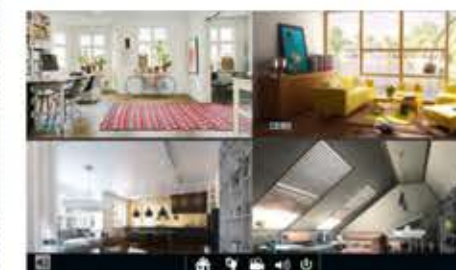
Otwórz Kreator konfiguracji i przejdź przez wskazane na ekranie ustawienia, kliknij w poniższą ikonę aby przejść dalej. Aby zakończyć konfigurację wciśnij Finish lub Zakończ



Ustawienia konfiguracji

- Ustaw hasło
- Wybierz język, rozdzielczość, standard Video, oraz sprawdź kod UID lub kod QR
- Ustaw strefę czasową
- Ustaw dane dotyczące dysku twardego
- Ustaw skrzynkę mailową (sugerowane użycie poczty Gmail jako skrzynki nadawczej)
- Ustaw listę kamer.

5 Podgląd zdalny i menu



Podczas zdalnego podglądu wciśnij prawy przycisk myszki aby otworzyć pasek menu.

- Otwórz Menu główne
- Otwórz listę kamer
- Szukaj pliku video
- Dźwięk włącz/ wyłącz (dźwięk może być ustawiony, tylko wtedy kiedy masz włączone nagrywanie dźwięku)
- Blokada/ Zamknięcie aplikacji/ Restart

Domyślne ustawienia po włączeniu rejestratora to zdalny podgląd z zainstalowanych kamer. Możesz sprawdzić, status oraz działanie kamer za pomocą ikon lub menu.